



**NEWS**

- 8** Gli aumenti di autostrade e RC  
*I soliti salassi di inizio anno*
- 9** Ultime nate  
*Le novità del mese*
- 10** inSella.it  
*Usato: le occasioni sono da noi*



**SERVIZI**

- 56** **SPORT**  
Mondiale Superbike 2017  
*Un'annata tutta da seguire*
- 60** **ASSICURAZIONI**  
Come pagarle senza problemi  
*Sei sicuro con le "online"?*
- 66** **GUIDA ACQUISTI**  
Accessorizzare la BMW R nine T  
*È una "fuoriserie" di serie*
- 72** **PROVA CASCO**  
Bell Bullit  
*Casco classico per "classiche"*
- 74** **GUIDA ACQUISTI**  
Le calzature per l'inverno  
*Teniamo i piedi caldi e asciutti*

**TEST, PROVE E CONFRONTI**

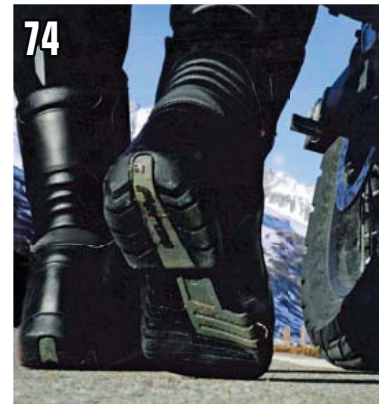
- PRIMO CONTATTO**
- 12** Kawasaki Z 650
- 16** Ducati Multistrada 950
- 20** BMW G 310 R
- 24** Triumph Bonneville Bobber 1200
- 28** Piaggio Beverly 300 Police

**PROVA**

- 30** KTM 1290 Super Duke GT
- 36** Royal Enfield Classic 500
- 42** Mondial HPS 125
- 80** Kawasaki J125 S.E.

**CONFRONTO CUSTOM**

- 48** Harley-Davidson Forty-Eight  
Moto Guzzi V9 Bobber



**RUBRICHE**

- 88** **RISPOSTE AI LETTORI**  
L'esperto risponde
- 89** **TRIBUNA DEI LETTORI**  
I vostri problemi con le case
- 90** **SAPER COMPRARE**  
Le offerte da non perdere di febbraio
- 92** **FINANZIAMENTI**  
I più convenienti del mese
- 93** **OUTLET**  
Ecco dove si risparmia
- 94** **CONCESSIONARI**  
Le moto a km0  
Le promozioni sul nuovo
- 99** **BUROCRAZIA**  
Patente fai da te
- 100** **BUROCRAZIA**  
Quale patente per quale moto
- 101** **MOTO NUOVE**  
Il grande listino da leggere e da guardare

**SCOOTER 125**

**KAWASAKI**

J 125 S.E.

<b>CILINDRATA</b>	125 cm <sup>3</sup>
<b>POTENZA</b>	11,5 CV
<b>PREZZO</b>	4.840 €



**SCOOTER 300**

**PIAGGIO**

Beverly 300 Police

<b>CILINDRATA</b>	278 cm <sup>3</sup>
<b>POTENZA</b>	21 CV
<b>PREZZO</b>	4.480 €



**CUSTOM**

**TRIUMPH**

Bonneville Bobber

<b>CILINDRATA</b>	1.200 cm <sup>3</sup>
<b>POTENZA</b>	77 CV
<b>PREZZO</b>	13.000 €



**NAKED**

**BMW**

G 310 R

<b>CILINDRATA</b>	313 cm <sup>3</sup>
<b>POTENZA</b>	34 CV
<b>PREZZO</b>	5.150 €



**12**



**NAKED**

**KAWASAKI**

Z 650

<b>CILINDRATA</b>	649 cm <sup>3</sup>
<b>POTENZA</b>	68 CV
<b>PREZZO</b>	6.790 €

**CONFRONTO  
CUSTOM**

pag 48

**STRADALE**

**MONDIAL**

HPS 125

<b>CILINDRATA</b>	124,2 cm <sup>3</sup>
<b>POTENZA</b>	13,1 CV
<b>PREZZO</b>	3.790 €



**STRADALE**

**DUCATI**

Multistrada 950

<b>CILINDRATA</b>	937 cm <sup>3</sup>
<b>POTENZA</b>	113 CV
<b>PREZZO</b>	13.690 €



**CUSTOM**

**HARLEY-DAVIDSON**

Forty-Eight

<b>CILINDRATA</b>	1.202 cm <sup>3</sup>
<b>POTENZA</b>	57 CV
<b>PREZZO</b>	12.600 €



**STRADALE**

**KTM 1290**

Super Duke GT

<b>CILINDRATA</b>	1.301 cm <sup>3</sup>
<b>POTENZA</b>	159,3 CV
<b>PREZZO</b>	18.270 €



**STRADALE**

**ROYAL ENFIELD**

Classic 500

<b>CILINDRATA</b>	499 cm <sup>3</sup>
<b>POTENZA</b>	22,5 CV
<b>PREZZO</b>	5.190 €

**CUSTOM**

**MOTO GUZZI**

V9 Bobber

<b>CILINDRATA</b>	853 cm <sup>3</sup>
<b>POTENZA</b>	49,4 CV
<b>PREZZO</b>	10.190 €



**MOTO USATA**

**YAMAHA**

MT-09

<b>CILINDRATA</b>	847 cm <sup>3</sup>
<b>POTENZA</b>	104,5 CV
<b>QUOTAZIONI</b>	da 4.800 a 6.200 €



dato dichiarato ■  
dato rilevato ■